



CONFÉRENCE



**QUAND
L'IA GÉNÉRATIVE
TRANSFORME
LES RH**

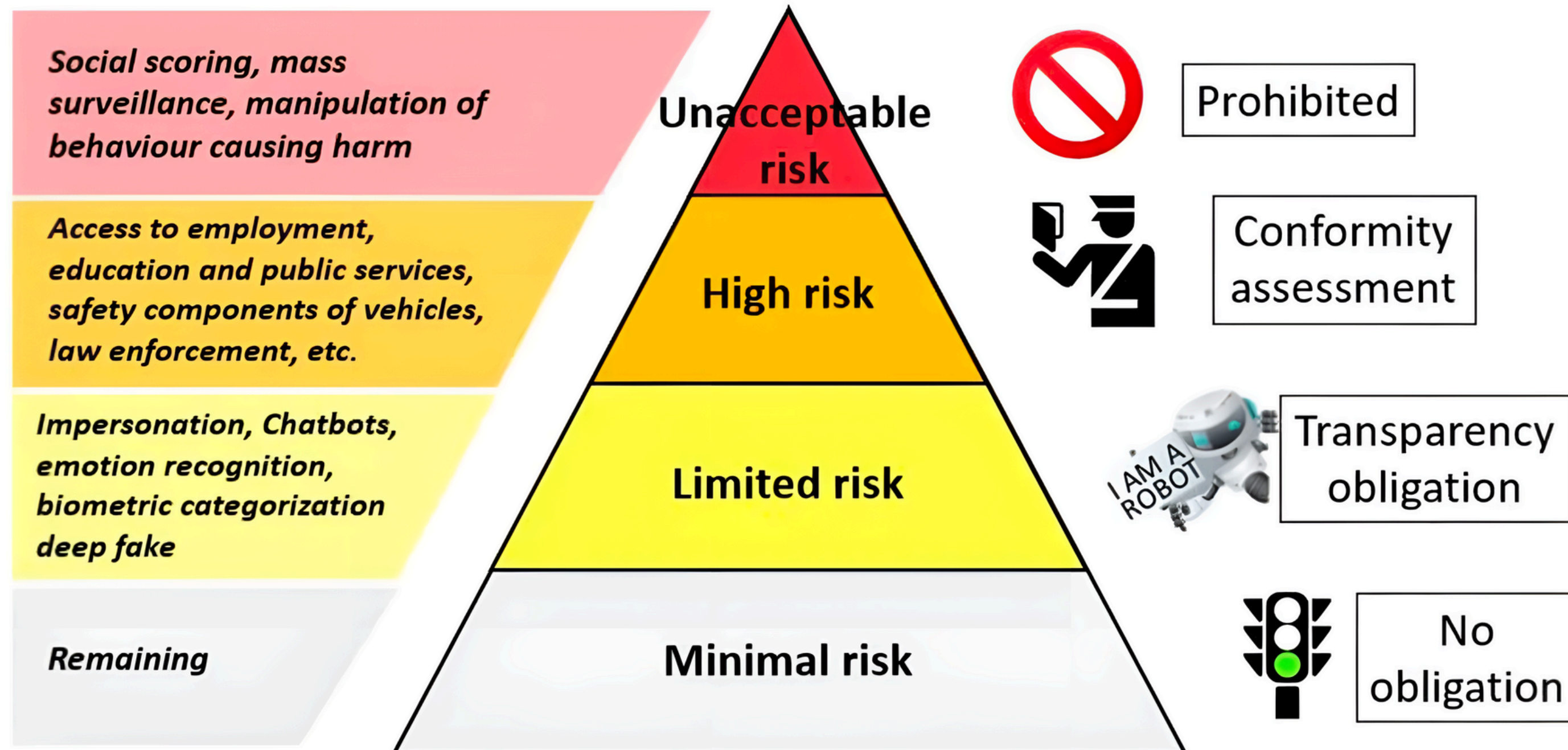
www.ceciledejoux.com



Les principes européens

Des actes forts

EU Artificial Intelligence Act: Risk levels



L'alphabet des possibilités avec l'IA générative en RH

Lettre	Mot-clé	Prompt RH
A	Analyse de texte et de sentiment	Peux-tu analyser les commentaires anonymes des employés dans notre dernière enquête de satisfaction pour identifier les thèmes récurrents et les sentiments associés ?
B	Brainstorming	Aide-moi à trouver des idées innovantes pour améliorer notre programme de bien-être au travail.
C	Création de contenu	Écris un article sur notre blog d'entreprise pour présenter nos nouvelles politiques de congés flexibles.
D	Dialogue	Simule une conversation entre un employé et un candidat pour un poste de responsable RH afin de préparer le candidat à l'entretien.
E	Études de marché	Fais un résumé des tendances actuelles dans les politiques d'embauche et les avantages sociaux dans le secteur technologique.
F	Formation	Crée un plan de formation détaillé pour les nouveaux managers sur les techniques de gestion des conflits.
G	Génération d'images	Crée une série d'illustrations pour notre manuel de l'employé, mettant en valeur notre engagement envers la diversité et l'inclusion.
H	Histoires interactives	Écris un scénario interactif pour un jeu de rôle sur la gestion du stress en entreprise.
I	Inspiration	Propose-moi quelques idées d'activités pour favoriser l'esprit d'équipe lors de notre prochain séminaire.
J	Journalisme	Rédige une interview fictive entre notre DRH et un journaliste, mettant en lumière notre stratégie de développement du capital humain.
K	Knowledge Base	Crée une FAQ complète pour le service RH sur les politiques de télétravail.
L	Langues	Traduis nos guides d'employés du français vers l'anglais et l'espagnol pour nos bureaux internationaux.

L'alphabet des possibilités avec l'IA générative en RH

Lettre	Mot-clé	Prompt RH
M	Modélisation de données	Génère un échantillon de données fictives pour une étude pilote sur les tendances de départs volontaires.
N	Narration	Raconte une histoire inspirante sur la réussite d'un employé qui a bénéficié de notre programme de mentorat.
O	Optimisation	Peux-tu optimiser nos offres d'emploi pour le référencement sur les sites spécialisés ?
P	Planification	Aide-moi à planifier un programme d'intégration complet pour les nouveaux employés.
Q	Questions-Réponses	Quels sont les éléments essentiels à inclure dans un programme de bien-être au travail ?
R	Recherche	Quelles sont les meilleures pratiques actuelles pour la gestion du travail hybride dans les entreprises multinationales ?
S	Synthèse	Fais une synthèse des meilleures stratégies pour réduire le taux de rotation du personnel dans les services de vente.
T	Traduction	Traduis ces questions d'entretien d'embauche du français vers l'anglais en maintenant le ton professionnel.
U	Utilisateurs	Comment personnaliser notre programme de formation pour répondre aux besoins spécifiques de chaque employé ?
V	Vérification	Vérifie les faits et chiffres de ce rapport RH pour assurer leur exactitude.
W	Workflow (Flux de travail)	Automatisons le processus d'approbation des congés en créant un workflow efficace.
X	Expérience utilisateur (UX)	Donne des suggestions pour améliorer l'expérience utilisateur sur notre portail de gestion des avantages sociaux.
Z	Zéro clic	Fais un résumé de ce qu'on peut faire avec l'IA générative pour RH en 160 caractères pour des annonces en zéro-clic.

Des ressources dédiées



www.ceciledejoux-ia.com



Officiel

Populaire

Nouveau

Drôle

Programmation

Apprentissage

Loisirs

Utilitaires

Français

En vedette

Génération d'image

Analyse de texte

Conseil

Jeux

Écriture créative

**Assistant**

Assistant polyvalent spécialisé dans les tâches liées à la programmation et les langues autres que l'anglais. Alimenté par gpt-3.5-turbo et Claude 3 Haiku.

OFFICIEL

**Web-Search**

General-purpose assistant bot capable of conducting web search as necessary to inform its responses. Particularly good for queries regarding up-to-date information or specific facts. Powered by gpt-3.5-...

OFFICIEL

**Claude-3-Sonnet**

Claude-3-Sonnet d'Anthropic trouve un équilibre entre intelligence et vitesse. La fenêtre de contexte a été raccourcie pour optimiser la vitesse et les coûts. Pour des messages contextuels plus longs, veuillez...

OFFICIEL

**Claude-3-Haiku**

Claude 3 Haiku d'Anthropic surpasse les modèles de sa catégorie d'intelligence en termes de performances, de vitesse et de coûts sans nécessiter de réglage précis spécialisé. La fenêtre de contex...

OFFICIEL

**Claude-3-Opus**

Le modèle le plus intelligent d'Anthropic, capable de gérer des analyses complexes, des tâches plus longues avec plusieurs étapes, et des tâches de mathématiques et de codage de niveau supérieur. La...

OFFICIEL ACCÈS ABONNÉ

**GPT-4**

Le modèle le plus puissant d'OpenAI. Plus performant que ChatGPT pour les questions quantitatives (mathématiques et physique), l'écriture créative et de nombreuses autres tâches complexes. Alimenté p...

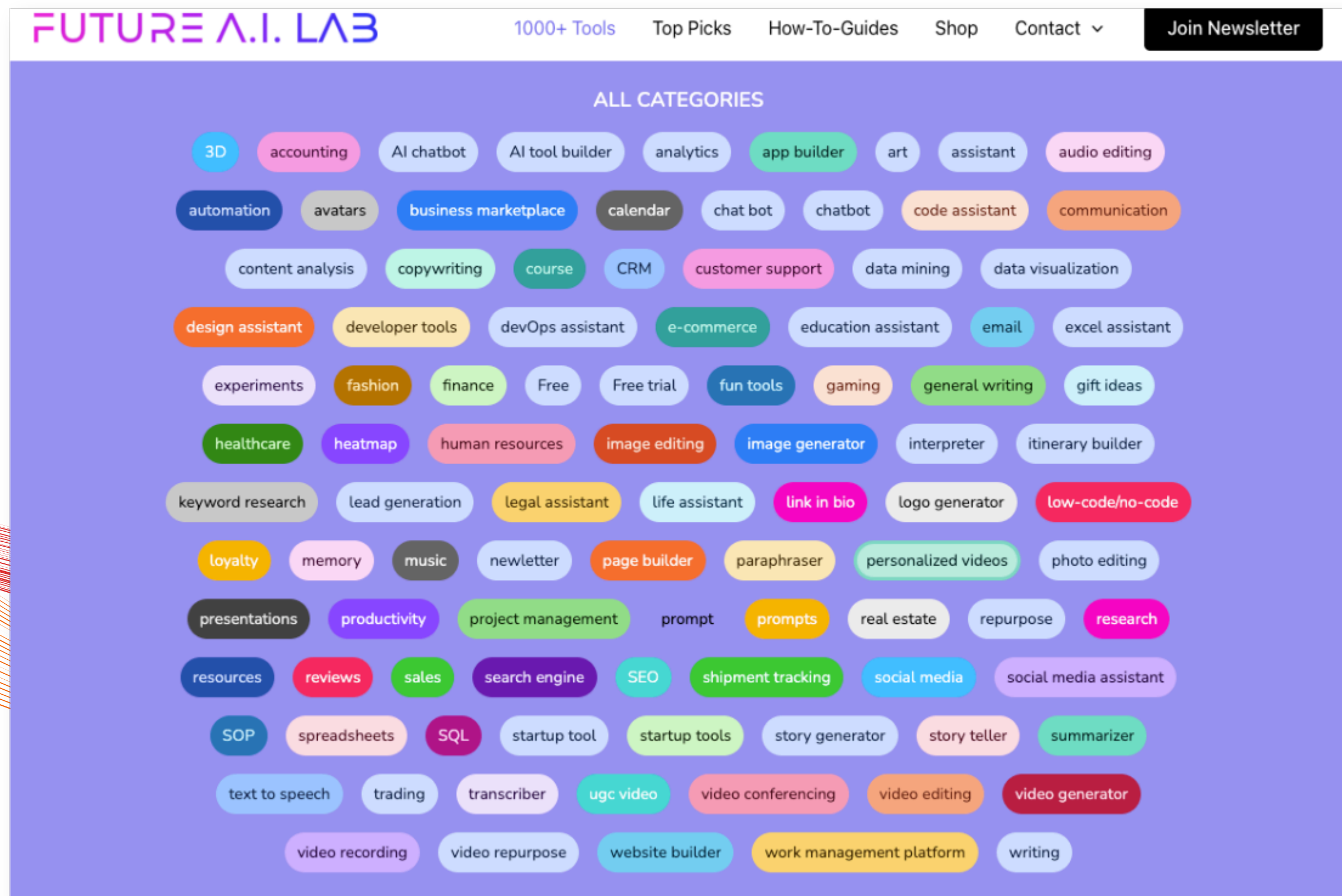
OFFICIEL ACCÈS ABONNÉ

**Playground-v2.5**

Generates high quality images based on the user's most recent prompt. Allows users to specify elements

IA génératives

Les formats générés par l'IA





Chatbot et moteur de réponse



Génération de contenu long



Synthèse vocale



Résumé de vidéos



Montage audio/vidéo



Création de vidéos



Génération d'art et d'images



Assistant d'écriture

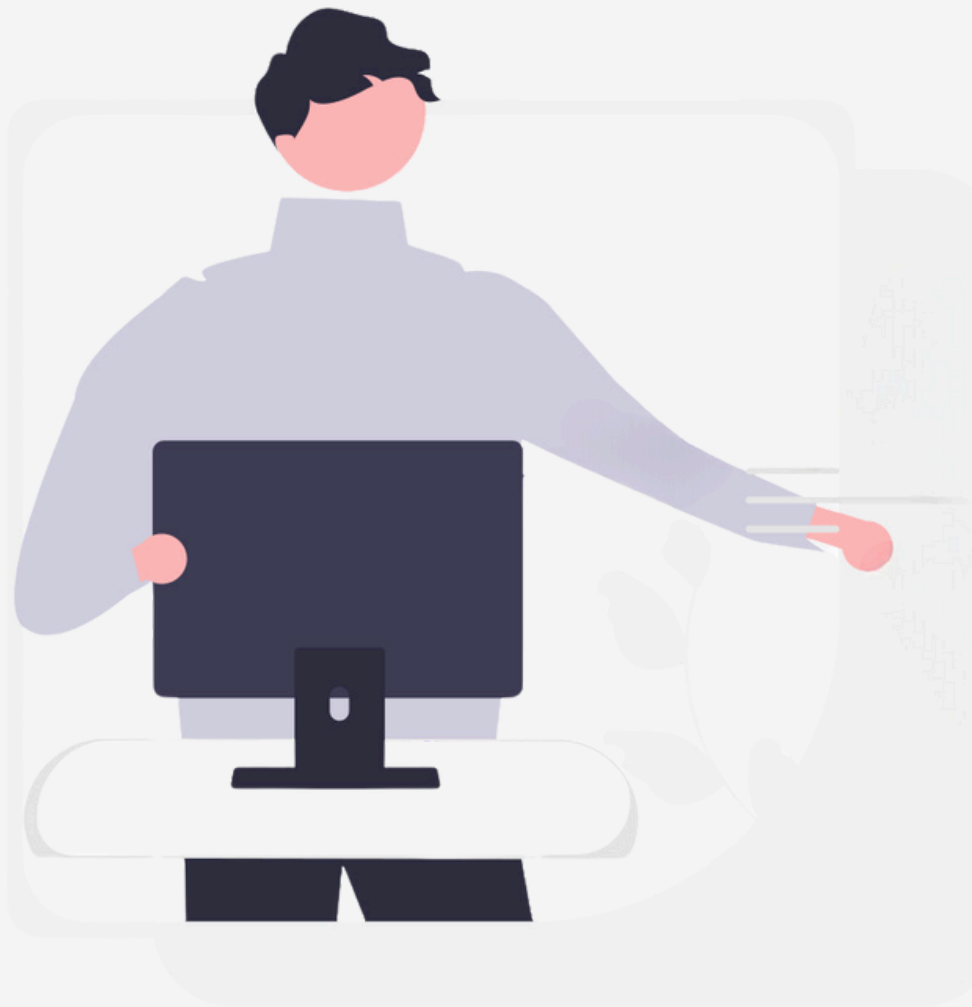


Contenu publicitaire



Réécriture et paraphrase

Top 10 des outils IA 2024/25



Cas d'usage #1

Sourcing et présélection des candidats

- **Apports de l'IA**
Analyse automatisée des CV, lettres de motivation, profils en ligne pour identifier les meilleurs talents. Tri intelligent des candidatures.
- **Outils**
hireEZ : Utilise l'IA pour sourcer les candidats à partir de multiples bases de données et réseaux sociaux, et pour présélectionner les candidats en fonction des critères définis.

Cas d'usage #2

Données connexes sur les candidats

- **Apports de l'IA**
Extraction d'informations des candidats depuis les réseaux sociaux pour enrichir les profils
- **Outils**
Hiretual (HireEZ)

Cas d'usage #3

Évaluation et identification

- **Apports de l'IA**
Classement automatique des candidats basé sur les mots-clés de leur CV
- **Outils**
Textkernel, Hiretual (HireEZ)

Cas d'usage #4

Communication sur le recrutement

- **Apports de l'IA**
Génération de descriptions de poste et autres communications de recrutement
- **Outils**
Textio

Cas d'usage #5

Entretiens de présélection

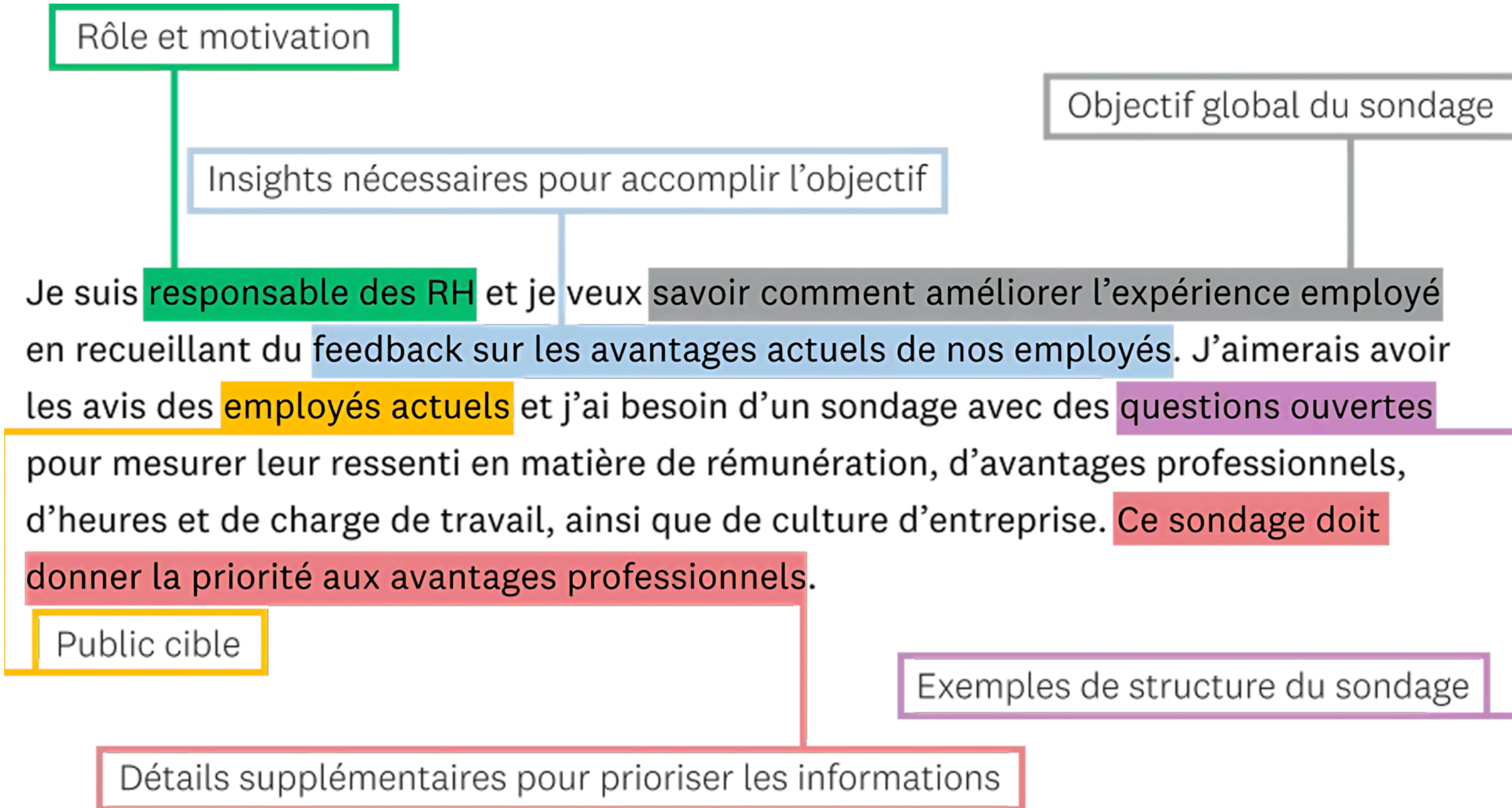
- **Apports de l'IA**
Pré-entretiens automatisés avec évaluation et transcription des réponses des candidats
- **Outils**
HireVue: Une plateforme d'IA spécialisée dans les entretiens vidéo automatisés. Elle utilise l'IA pour évaluer les réponses des candidats et fournir des transcriptions détaillées.

Cas d'usage #6

Recrutement proactif

- **Apports de l'IA**
Identification des talents potentiels parmi ceux qui ne sont pas activement en recherche d'emploi.
- **Outils**
hireEZ : Utilise l'IA pour sourcer les candidats à partir de multiples bases de données et réseaux sociaux, et pour présélectionner les candidats en fonction des critères définis.

L'exemple ci-dessous illustre le prompt que pourrait rédiger un professionnel des RH cherchant à améliorer l'expérience des employés.



Compétences

COMPÉTENCES "IAG COMPATIBLE"

- Savoir prompter
- Savoir choisir qqs outils
- Savoir distinguer vrai du faux
- Détecter biais, hallucination
- Automatiser sa curation
- Esprit critique
- S'autolimiter dans l'utilisation

COMPÉTENCES CARE MANAGEMENT

- Routines
- Apprendre à apprendre
- Créer de la valeur avec & sans IA
- Mémoriser
- Attention
- Temps
- Energie

Mieux comprendre

Des cas d'usage pour benchmarker

eBook

ChatGPT et IA : mode d'emploi pour managers et RH

 **cornerstone**



 **Cécile Dejoux**
Transformation Manageriale et RH

le cnam
learning lab human change

 **cornerstone**

ChatGPT et IA :
mode d'emploi pour managers et RH

Interview de 30 acteurs et décideurs
Les usages au quotidien et les enjeux
dans le monde du travail



 **Cécile Dejoux**
Transformation Manageriale et RH

ChatGPT et IA : mode d'emploi pour managers et RH
© Cécile Dejoux | Learning Lab Human Change | CNAM #09/23

le cnam
learning lab human change

FUTURE OFWORK

IN HUMAN WE TRUST



ABONNEZ-VOUS

LA NEWSLETTER DU CLUB

Entrez votre adresse email

Inscription →

Formation

à distance

FUN MOOC

le cnam



NEW

L'IA générative et moi



Mieux comprendre

Des ressources pour vous guider

www.fun-mooc.fr



The image shows a video player interface with a purple and blue background. In the top left corner, there is a logo for 'FUN FRANCE UNIVERSITÉ NUMÉRIQUE'. In the top right corner, the text 'le cnam' is displayed. The main title of the video is 'Manager par le Care pour engager les équipes', with a play button icon overlaid on the text. To the left of the title is a circular portrait of a woman with blonde hair. At the bottom of the player, there is a white line-art graphic of a building facade.

Suivez toutes mes actualités :



Ma chaîne Youtube
Abonnez-vous
@ceciledejoux-RH



Ma newsletter LinkedIn
Abonnez-vous
bit.ly/News-Cecile



@CecileDejoux



@CecileDejoux

le cnam
learning lab human change

www.ceciledejoux.com

Mon site internet

www.ceciledejoux-IA.com

Ressources dédiées IA